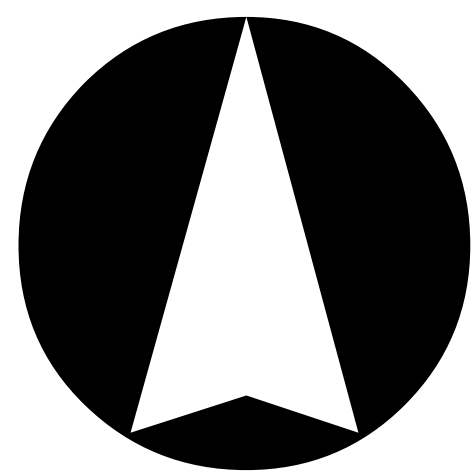


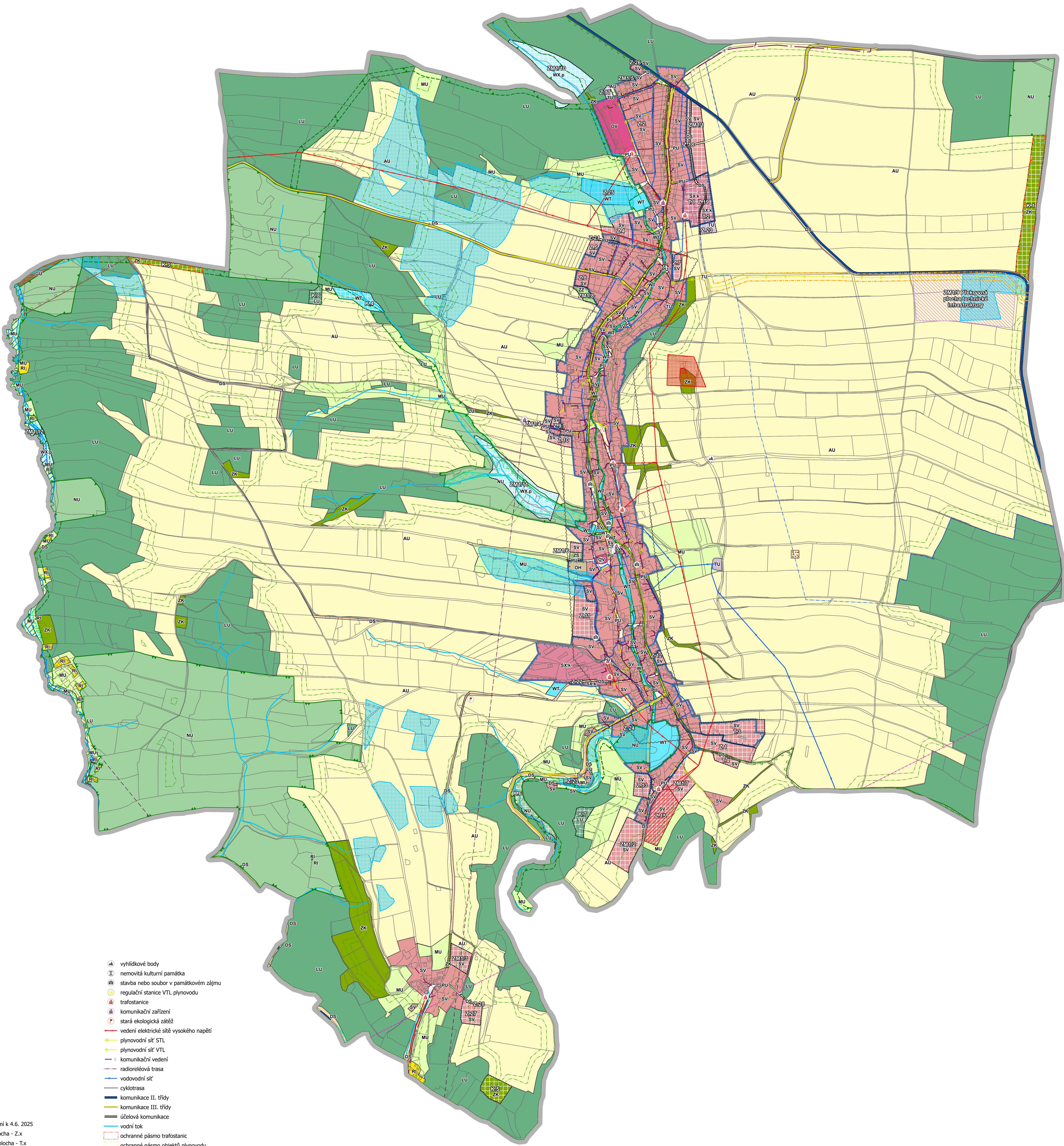
ÚZEMNÍ PLÁN ROHOZNÁ

Změna č. 1

B/II.2 Koordinační výkres



1:5000



- vyhlídkové body
- nemovitá kulturní památka
- stavba nebo soubor v památkovém záznamu
- regulační stanice VTL plynovodu
- trafostanice
- komunikační zařízení
- stará ekologická zátěž
- vedení elektrické sítě vysokého napětí
- plynovodní síť STL
- plynovodní síť VTL
- komunikační vedení
- radioreléová trasa
- vodovodní síť
- cyklotrasa
- komunikace II. třídy
- komunikace III. třídy
- úzelová komunikace
- vodní tok
- ochranné pásmo trafostanice
- ochranné pásmo objektů plynovodu
- bezpečnostní pásmo plynovodu
- ochranné (pietní) pásmo hřbitova
- ochranné pásmo vodního zdroje
- aktivní zóna záplavového území
- záplavové území Q100
- poddolované území
- dobyvací prostor
- chráněné ložiskové území (1)
- letecký koridor TSA, OP die §37 - vzdušný
- území archeologických nálezů II. úrovně
- objekt důležitý pro obranu státu
- VKP registrovaný
- přírodní park
- meliorace
- pásmo lesa s podmíněným využitím - 30m pro zastavitelné plochy, pásmo 50m obecně v krajině (dle nového lesního zákona)
- Na celém území:
 - Specifická oblast krajského významu SOBK 2 Jižní Poličsko
 - CHOPAV Východočeská křída
 - Českomoravské mezihory
 - OP letecké stavby - na území obce lze umístit a povolit níže uvedené stavby (textová část ÚP) jen na základě závazného stanoviska Ministerstva obrany
 - SOB9 Specifická oblast, ve které se projevuje aktuální problém ohrožení území suchem - vymezeny poldry v rámci regulativů pro konkrétní lokality RZV
 - SOB 10 Specifická oblast, v oblasti obnovitelných zdrojů energie - z hlediska rozvoje výroby energie z energie slunečního záření
 - SOB11 Specifická oblast v oblasti obnovitelných zdrojů energie - z hlediska rozvoje výroby energie z větrné energie. Dle požadavku PUR ČR - vymezeno kondorem Zm1/9 ve ZM1
 - Na území obce lze umístit a povolit níže uvedené stavby (textová část ÚP) jen na základě závazného stanoviska Ministerstva obrany

- řešené území
- zastavěné území k 4.6. 2025
- zastavitelná plocha - Z.x
- transformační plocha - T.x
- plocha změny v krajině - K.x
- plochy změn přecházející do stabilizovaných
- rušené plochy
- překryvná plocha technické infrastruktury

- Územní systém ekologické stability
- lokální biocentrum
- lokální biokoridor
- regionální biocentrum
- regionální biokoridor

- Plochy s různým způsobem využití
- AU - zemědělské všeobecné
- DS - doprava silniční
- GU - těžba všeobecná
- LU - lesní všeobecné
- MU - smíšené krajinné všeobecné
- NU - přírodní všeobecné
- TU - technická infrastruktura všeobecná
- WT - vodní a vodních toků
- WX.p - vodní a vodohospodářské jiné
- ZK - zeleň krajinná
- ZS - zeleň sídelní ostatní
- ZZ - zeleň zahradní a sadová

- Zastavitelné plochy ÚP
- Z.1 - SV smíšené obytné venkovské
- Z.4 část - SV smíšené obytné venkovské
- Z.5 - SV smíšené obytné venkovské
- Z.7 - SV smíšené obytné venkovské
- Z.9 - SV smíšené obytné venkovské
- Z.10 - SV smíšené obytné venkovské
- Z.11 - SV smíšené obytné venkovské
- Z.12 - SV smíšené obytné venkovské
- Z.15 - SV smíšené obytné venkovské - ruší se
- Z.17 - TU technická infrastruktura všeobecná
- Z.18 - DS doprava silniční
- Z.19 - DS doprava silniční
- Z.20 - TU technická infrastruktura všeobecná
- Z.21 - PU veřejná prostranství všeobecná
- Z.22 - DS doprava silniční
- Z.23 - TU technická infrastruktura všeobecná
- Z.24 - SV smíšené obytné venkovské
- Z.25 - WT vodní a vodních toků
- Z.27 - SV smíšené obytné venkovské
- Z.28 - DS doprava silniční
- Transformační plochy (plochy přestavby) ÚP
- T.1 - SK.k smíšené obytné komerční
- T.2 - SK.k smíšené obytné komerční
- T.3 - SV smíšené obytné venkovské
- T.4 - SV smíšené obytné venkovské
- Plochy změn v krajině ÚP
- K.1 - ZK zeleň krajinná
- K.3 - ZK zeleň krajinná
- K.4 - WT vodní a vodních toků
- K.5 - ZK zeleň krajinná
- K.6 - NU přírodní všeobecné
- K.7 - LU lesní všeobecné
- K.8 - LU lesní všeobecné

- Zastavitelné plochy změny č.1 ÚP
- ZM1/1 - SV smíšené obytné venkovské (Z.29)
- ZM1/2 - SV smíšené obytné venkovské (Z.30)
- ZM1/3 - SV smíšené obytné venkovské (Z.31)
- ZM1/4 - SV smíšené obytné venkovské, PU veřejná prostranství všeobecná (Z.32)
- ZM1/6 - SV smíšené obytné venkovské, ZS zeleň sídelní ostatní (Z.33)
- ZM1/7 - SV smíšené obytné venkovské (Z.34)
- ZM1/8 - ZZ zeleň zahradní a sadová (Z.35)
- Transformační plochy (plochy přestavby) změny č.1 ÚP
- ZM1/5 - SV smíšené obytné venkovské (T.5)
- Plochy změn v krajině změny č.1 ÚP
- ZM1/10 - WX.p vodní a vodohospodářské jiné - zadržování vody v krajině - poldry (K.9)
- ZM1/11 - WX.p vodní a vodohospodářské jiné - zadržování vody v krajině - poldry (K.10)
- ZM1/12 - WX.p vodní a vodohospodářské jiné - zadržování vody v krajině - poldry (K.11)
- Překryvná plocha technické infrastruktury změny č.1 ÚP
- ZM1/9 (po realizaci stavby větrné elektrárny bude v místě záměru plocha Z.36)
- Plochy změn přecházející na stabilizované
- Z.2 - SV smíšené obytné venkovské
- Z.4 část - SV smíšené obytné venkovské
- Z.8 - SV smíšené obytné venkovské
- Z.26 - SV smíšené obytné venkovské

- Poznámka: Číslování návrhových ploch změny č.1 vychází ze schváleného zadání ZO obce Rohozná (ZM1/1-ZM1/9). V rámci zapracování nových ÚAP (poldry) byly doplněny prvky Zm1/10, Zm1/11 a Zm1/12. Po projednání změny č.1 ÚP budou plochy v Úplném znění ÚP číslovány dle označení v závorce (Z.29-Z.35, T.5, K.9 - K.11).

- Záznam o účinnosti
- a) Označení správního orgánu, který změnu ÚP č. 1 vydal: Zastupitelstvo Obce Rohozná
- b) Datum nabytí účinnosti změny ÚP č. 1 :
- c) Údaje o oprávněné úřední osobě pořizovateli, úřadu územního plánování MěÚ Svitavy: Jméno a příjmení: Funkce:
- Podpis:
- Otisk úředního razítka:



POŘIZOVATEL: MěÚ Svitavy, úřad územního plánování		NAZEV VÝKRESU: Koordinační výkres	
AVE architekt, a.s. Československá 55, 532 00 Písek tel. 377 68 891, fax 377 68 899 www.ave-architekt.cz		AVK: ÚZEMNÍ PLÁN ROHOZNÁ - ZMĚNA č.1 ODŮVODNĚNÍ ÚZEMNÍHO PLÁNU	
ZODPOVĚDNÝ PROJEKTANT :	Ing. arch. V. ULČ	DATUM :	12/2025
VYPRACOVAVAL :	Ing. arch. M. JŘSA	Č. ZAK. :	-
	Ing. J. ROŽDOČKA	MĚŘITKO :	1:5000
			B/II.2